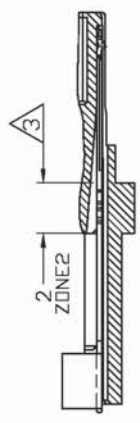


# FOR DC & CRADLE CABLE

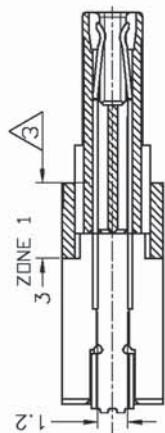
注記  
 ① 材料 ハウジング: PA46 UL94V-0 色黒  
 シンタルコンタクト: 銅合金 (りん青銅、ロックコンタクト: 銅合金 (黄銅))  
 コンタクト: Ni下地めっき (1.0μm 以上)  
 接触部 金メッキ (0.05μm 以上)  
 はんだけ付部 金めっき (0.05μm 以上)  
 錫/銅めっき (ロックコンタクト) (1.0μm 以上)  
 ② オーバーモールドがZONE1, ZONE2の範囲を超えて流れ込まない  
 ようにすること。  
 ③ 本製品はCable ASSYのみ適用可能。基板実装は不可。  
 基板実装する場合は弊社へ連絡のこと。

LOC		DIST		REVISONS	
J	—	—	—	DATE	DMN
P	LTR	O	RELEASED FJBO-0858-03	01OCT03	N.S
					Y.Y

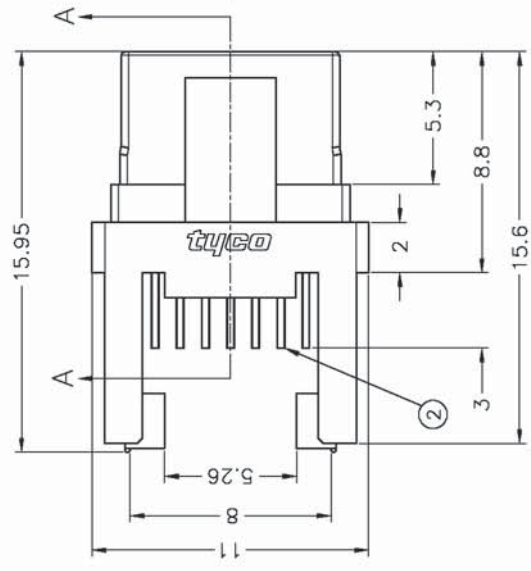
D



SECT B-B

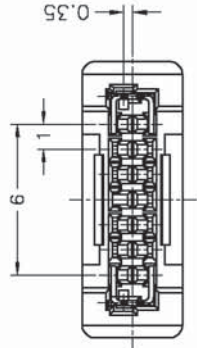


C

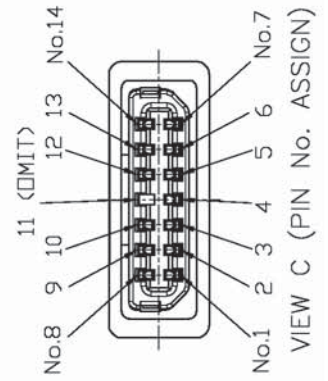
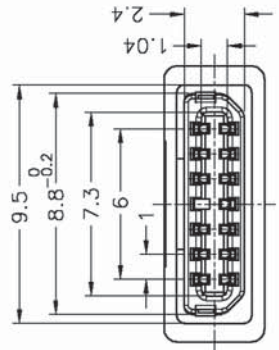


NOTE  
 ① MATERIAL HOUSING :46PA UL94V-0, COLOR ;BLACK  
 SIGNAL CONTACT :COPPER ALLOY (PHOSPHOR BRONZE)  
 LOCK CONTACT :COPPER ALLOY (BRASS)  
 CONTACT :Ni ALL OVER UNDER PL.(1.0μm MIN)  
 Au PL. AT CONTACT AREA(0.05μm MIN)  
 Sn/Cu PL. AT CONTACT AREA (LOCK CONTACT)(1.0μm MIN)  
 Au PL. AT LEAD AREA(0.05μm MIN)  
 Sn/Cu PL. AT LEAD AREA (LOCK CONTACT)(1.0μm MIN)  
 ② OVER MOLD MUST NOT FLOW INTO THE AREA EXCEEDING ZONE 1 AND ZONE 2.  
 ③ THIS PRODUCT CAN BE APPLIED TO CABLE ASSY ONLY AND CAN NOT BE MOUNTED ON PCB.  
 PLEASE CONTACT TYCO, WHEN THIS PRODUCT WILL BE MOUNTED ON PCB.

SECT A-A



B



VIEW C (PIN No. ASSIGN)

P/N : 1717169-1 AS SHOWN

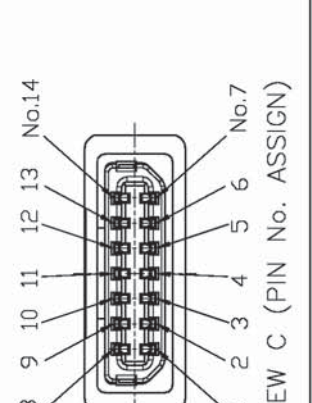
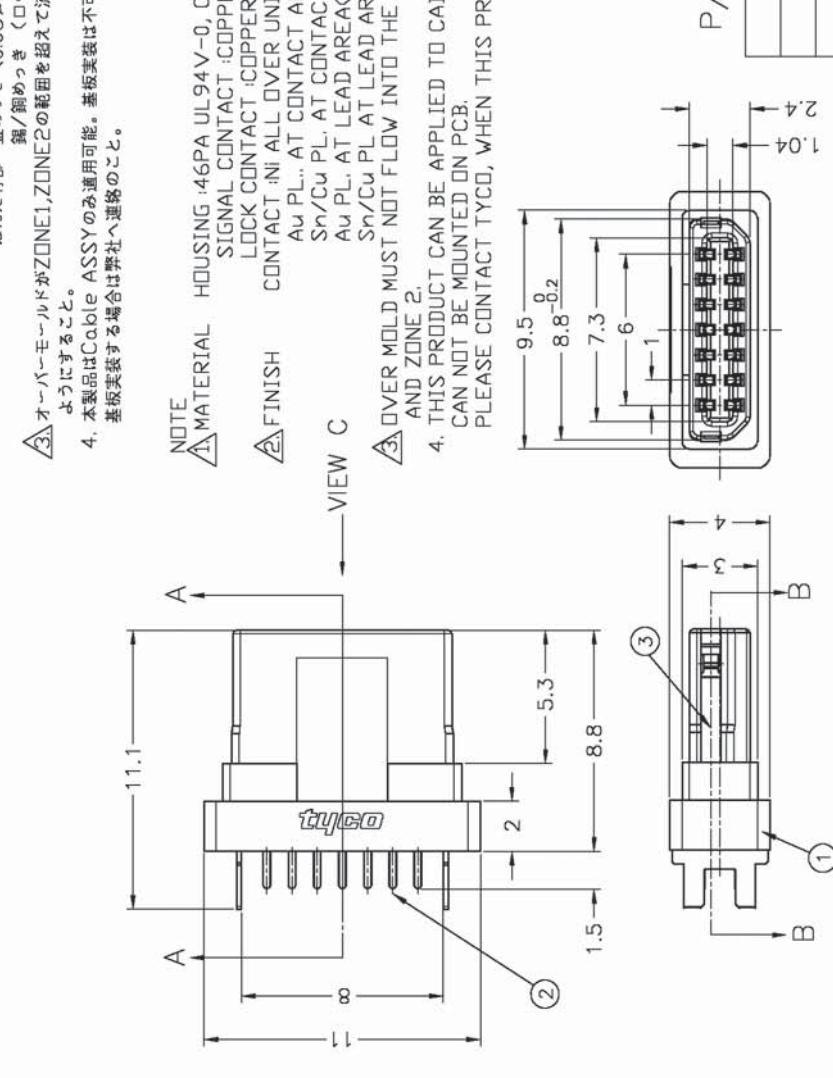
①	LOCK CONTACT	3
②	CONTACT (S)	2
③	HOUSING	1
	MATERIAL	DISCRPTION
		ITEM

THIS DRAWING IS A CONTROLLED DOCUMENT.		TYCO Electronics AMP K.K.	
DMN N.SASAME	10CT03	Tyco Electronics Japan	
CHK S.KAJINUMA	10CT03		
APPRO Y.YAMAMOTO	10CT03		
PRODUCT SPEC	108-5887		
APPLICATION SPEC	108-5887		
発行用規格			
規格			
WEIGHT	—		
CAGE CODE	A3 00779	DRAWING NO	
SIZE	A3	C=1717169	
RESTRICTED TO	—		
CUSTOMER DRAWING			
SCALE 尺規 5:1		SHEET 1 OF 2	
		REV 1 2	

LOC	DIST	REVISONS	DATE	DWN	APPD
J	—	DATE			
P	LTR	DESCRIPTION			

注記  
 ① 材料 ハウジング: PA46 UL94V-0 色黒  
 シンタルコンタクト: 銅合金(りん青銅、ロッキンコタクト: 銅合金(黄銅)  
 ② 仕上げ コンタクト: N1下地めっき(1μm 以上)  
 接触部 金メッキ(0.05μm 以上)  
 錫/銅めっき(ロッキンコタクト)(1μm 以上)  
 はんだ付部 金めっき(0.05μm 以上)  
 錫/銅めっき(ロッキンコタクト)(1μm 以上)  
 ③ オーバーモールドがZONE1, ZONE2の範囲を超えて流れ込まない  
 ようにすること。  
 4. 本製品はCable ASSYのみ適用可能。基板実装は不可。  
 基板実装する場合は弊社へ連絡のこと。

NOTE  
 ① MATERIAL HOUSING :46PA UL94V-0, COLOR JBLACK  
 SIGNAL CONTACT :COPPER ALLOY (PHOSPHOR BRONZE)  
 LOCK CONTACT :COPPER ALLOY (BRASS)  
 CONTACT :NI ALL OVER UNDER PL.(1μm MIN)  
 Au PL. AT CONTACT AREA(0.05μm MIN)  
 Sn/Cu PL. AT CONTACT AREA (LOCK CONTACT)(1μm MIN)  
 Au PL. AT LEAD AREA(0.05μm MIN)  
 Sn/Cu PL. AT LEAD AREA (LOCK CONTACT)(1μm MIN)  
 ③ OVER MOLD MUST NOT FLOW INTO THE AREA EXCEEDING ZONE 1  
 AND ZONE 2.  
 4. THIS PRODUCT CAN BE APPLIED TO CABLE ASSY ONLY AND  
 CAN NOT BE MOUNTED ON PCB.  
 PLEASE CONTACT TYCO, WHEN THIS PRODUCT WILL BE MOUNTED ON PCB.



P/N : 1717169-2 AS SHOWN

①	LOCK CONTACT	3
①	CONTACT (S)	2
①	HOUSING	1
	MATERIAL	DISCRIPTION
		ITEM

THIS DRAWING IS A CONTROLLED DOCUMENT.		DWN	CHK	APVD	NAME	TYCO Electronics
DIMENSIONS: 単位: mm		TOLERANCES UNLESS OTHERWISE SPECIFIED: 一般公差		Tyco Electronics AMP K.K. Kawasaki, Japan		
0 PLC ± 0.2	1 PLC ± 0.2	PRODUCT SPEC		MULTI MEDIA INTERFACE CONNECTOR		
2 PLC ± 0.2	3 PLC ± 0.2	製品番号 108-5887		PLUG ASSY (14POS)		
4 PLC ± 0.2	ANGLES ± 2	APPLICATION SPEC 毎寸箇所規格		DRAWING NO		
FINISH 仕上げ		WEIGHT		CAGE CODE		
①				A3 00779		
MATERIAL 材料		CUSTOMER DRAWING		SCALE 尺度 5:1		
				SHEET 2 OF 2		
				REV 0		